

CERASA®

GUIDE DES
MATÉRIAUX

CARACTÉRISTIQUES
ET NETTOYAGE



STRATIFIÉ



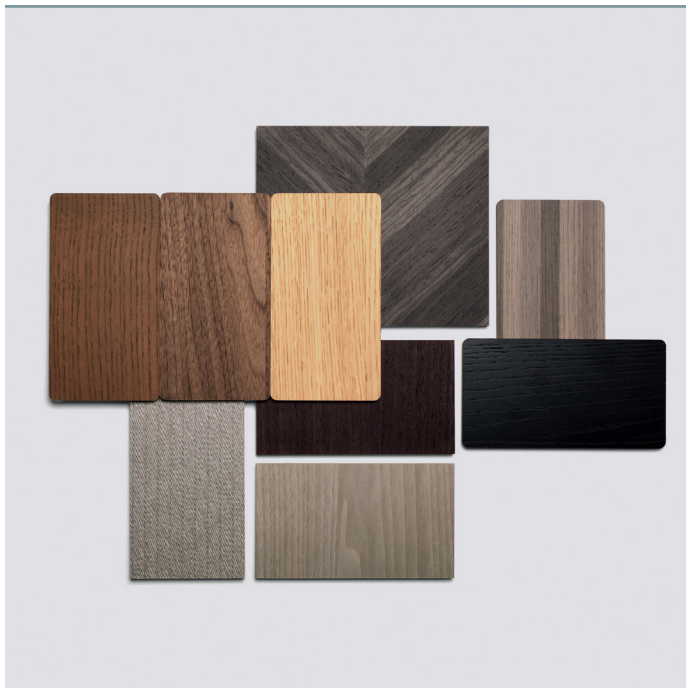
Les **stratifié** sont constitués de panneaux de bois Idropan V100 (à faible teneur en formaldéhyde et à haute protection contre l'humidité) revêtus de papier mélaminé (une matière synthétique constituée de feuilles de papier imprégnées de résines) qui reproduit de manière excellente les finitions de différentes surfaces (bois, pierres, résines...). Les panneaux stratifié ont une bonne résistance à l'usure et sont faciles à nettoyer avec des produits neutres et un chiffon doux et non abrasif.

LAQUÉS



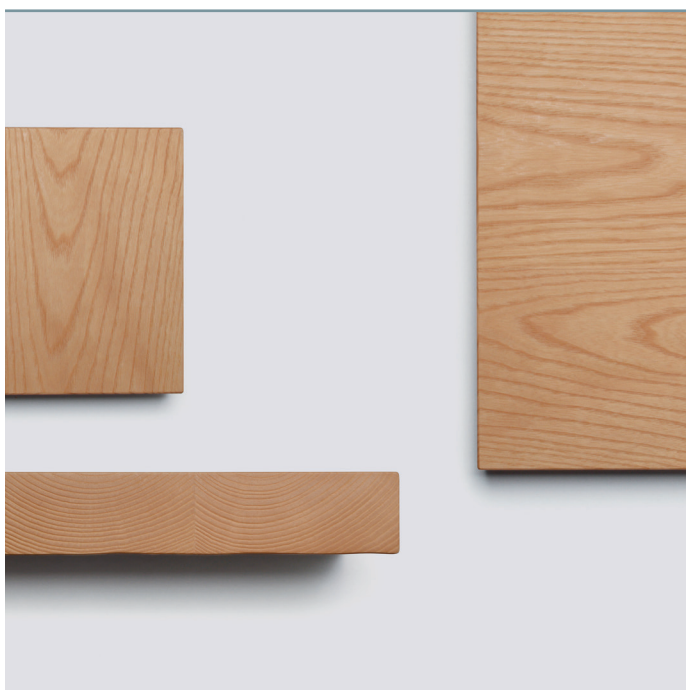
Le **laquage** est réalisé sur du MDF en version brillante, mate, SoftTouch ou peinture métallisée. La mise en peinture du meuble s'effectue sur les éléments structuraux individuels après leur ponçage ; cela garantit une excellente adhérence de la couleur et une surface sans imperfections. La procédure de mise en peinture par un système à carrousel prévoit également le laquage de la partie intérieure des façades. Pour l'entretien et le nettoyage, il suffit d'utiliser des détergents neutres et un chiffon doux.

PLAQUÉS



Le **contreplaqué** se compose de panneaux de bois Idropan V100 (à faible teneur en formaldéhyde et à haute protection contre l'humidité) revêtus d'une feuille de placage. Des placages de bois nobles, sectionnés dans la longueur du veinage de l'arbre, sont utilisés pour mettre en relief les essences de grande qualité. Les surfaces contreplaquées ne demandent que très peu d'entretien : un chiffon doux en microfibre humidifié avec un peu d'eau est idéal pour le nettoyage, à faire dans le sens du veinage du bois.

BOIS MASSIF



Le **bois massif** provient du cœur de l'arbre, c'est-à-dire de la partie la plus résistante et massive du tronc. Il permet de créer des meubles durables et d'excellente qualité mais aussi chaleureux et agréables au toucher. Le bois massif est un matériau unique, précieux et authentique. Le nettoyage normal peut être effectué avec un chiffon humide non abrasif, et en cas de taches, il est conseillé d'utiliser un détergent neutre dilué dans de l'eau.

PIERRES



Le **marbre** d'origine sédimentaire est une pierre naturelle unique et peut donc présenter des variations de ton et des veines toujours différentes les unes des autres. Les zones de couleur ou les veines plus ou moins marquées ne représentent pas un défaut, mais bien un trait de caractère unique. Cerasa propose une large gamme de marbres, en termes de type mais aussi de gamme de prix et, après vérification et sur demande, il est même possible de sélectionner des variantes non présentes en catalogue. Principalement utilisé pour les plans et les dossierers, le marbre est traité à l'origine pour augmenter encore plus sa résistance aux agents chimiques. Ce traitement peut être répété au sein du logement avec des produits facilement disponibles dans le commerce tous les 3/6 mois. Pour conserver sa brillance au fil du temps, il est important de le maintenir sec après utilisation et d'utiliser des détergents neutres pour le nettoyage courant.

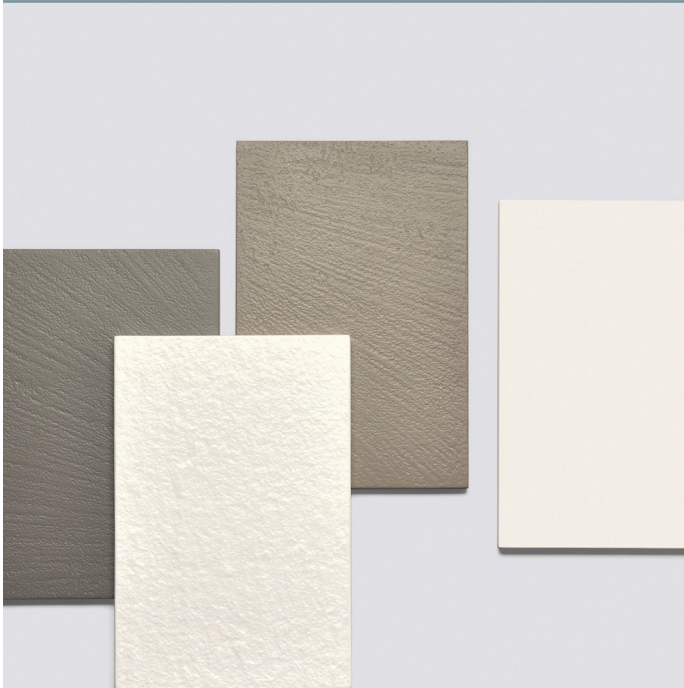
Le **quartz** est un aggloméré aux performances supérieures par rapport aux pierres dont il provient, car il est constitué de particules de quartz et de résine polyester insaturée, soumises à un compactage sous vide avant le durcissement qui a lieu par l'intermédiaire d'une cuisson au four. Pour le nettoyage, il est conseillé d'utiliser des produits neutres, et d'éviter les produits à base alcaline, d'alcool, d'ammoniac et les solvants en général. Pour éviter les taches ou les auréoles, il est conseillé d'éliminer rapidement les résidus d'eau, de savon, de parfum ou de dentifrice.

VERRES



Le **verre** utilisé par Cerasa est de type extra-clair, traité avec des peintures écologiques et donc recyclables. La surface est traitée avec un anticalcaire et un antistatique spéciaux qui aident à faciliter le nettoyage et à maintenir son éclat longtemps. Il est également trempé pour augmenter sa résistance mécanique et aux chocs thermiques. Le cristal est un matériau polyvalent, capable d'acquies différentes personnalités en fonction de la finition sélectionnée (extra-clair ou dépoli) et des couleurs possibles. Simple à nettoyer avec des chiffons doux et des détergents neutres, il faut en revanche éviter les solvants et les produits abrasifs.

RÉSINES



Ocritec est un matériau 100% acrylique, pleine masse, qui ne craint pas le jaunissement et a une très haute résistance aux chocs. L'opacité due à l'utilisation et le calcaire, ainsi que les petites rayures peuvent être éliminées. Pour le nettoyage, il faut utiliser des produits liquides non abrasifs et éviter les dégraissants, les anticalcaires et les solvants.

Deimos® est un matériau compact pleine masse, composé d'une combinaison de plusieurs éléments naturels et d'une résine polymère performante. La surface hygiénique, ignifuge et non poreuse est durable et facile à nettoyer avec les produits de nettoyage ménagers courants. Les taches tenaces (calcaire, savon ou produits d'origine minérale) peuvent être éliminées à l'aide de produits anticalcaire ou à base d'ammoniac. Même s'il s'agit d'un matériau non poreux, éliminer immédiatement les taches.

Le **Tecnoril®** est un matériau composé d'environ 2/3 d'hydroxyde d'aluminium et 1/3 d'acrylique d'excellente qualité. C'est un produit pleine masse et réparable, qui conserve sa forme et offre une excellente résistance aux chocs, à la chaleur et aux agents chimiques les plus courants. Les rayures légères et taches peuvent être éliminées en toute simplicité avec une éponge abrasive et l'utilisation d'un détergent courant.

Le **marbre de synthèse** est un matériau composite, stratifié, constitué d'une matrice de résine polyester et d'une charge minérale de carbonate de calcium. C'est un matériau solide, non poreux et protégé par une couche épaisse de gelcoat (100% résine pigmentée anti-jaunissement) d'environ 1 mm. Facile à nettoyer avec des détergents neutres courants et une éponge non abrasive, dans la version brillante, sa brillance peut être restaurée en utilisant une pâte à polir et un chiffon doux.

Solytex® Magma est un matériau texturé composé à 75% de charges minérales naturelles et pour le reste de résines et de polyesters. Sa surface est par ailleurs revêtue d'une couche d'acrylique et de pigments. La surface a une texture qui donne un effet de pierre taillée. Il est très résistant et particulièrement adapté pour l'ameublement de salle de bain également en raison de la simplicité du processus de nettoyage: utiliser un chiffon doux imbibé d'eau et savon ou communs détergents non abrasif, ayant soin de bien rincer la surface.

Wallcrete by Kerakoll est un revêtement continu à 2 couches (ciment-polymère et microrésine) ayant la texture du béton taloché. Grâce au travail artisanal qu'il requiert, les irrégularités de la surface lui donnent un caractère unique. Particulièrement adapté aux surfaces telles que les revêtements, les plans de vasque et les étagères, mais aussi pour l'intérieur des douches, il s'intègre bien dans la salle de bain. Il a un grand effet esthétique grâce à sa texture et aux multiples finitions de couleur disponibles. Wallcrete est par ailleurs une surface particulièrement résistante. Pour le nettoyage utiliser des produits détergents neutres et un chiffon doux humide.

GRÈS ET LAMINAM®



Le **grès** est la céramique la plus résistante. Il est particulièrement adapté pour recouvrir les sols et les murs dans des lieux très humides ou aux passages fréquents. Très facile à nettoyer, c'est un matériau compact et robuste, en plus d'être ignifuge et à n'émettre aucun type de composé organique. Il résiste bien aux rayures et aux taches et se prête également à recouvrir le plan de la salle de bain ou comme revêtement des portes et des meubles. Pour le nettoyage, il est possible d'utiliser de l'eau chaude et des détergents neutres.

Cerasa a choisi **Laminam®** pour la plupart des produits en grès présents dans le catalogue. Le grès de Laminam® est réalisé à travers le compactage d'argile et de feldspaths ; il est produit en dalles de différents formats et épaisseurs à travers des procédés industriels. La technologie avancée avec laquelle il est produit le rend facile à nettoyer, de résister aux changements de températures, au feu, aux moisissures et aux rayons UV sans altérer les couleurs, les caractéristiques et les propriétés.

Pour nettoyer la surface, il est possible d'utiliser de l'eau chaude et des détergents neutres. C'est un produit totalement recyclable ; il ne transmet aucun élément à l'environnement et peut être facilement broyé et entièrement recyclé dans d'autres processus de production.

ECOMALTA®



Ecomalta® by **Oltremateria®** est un matériau qui peut être utilisé pour la réalisation de plans de vasque même à vasque intégrée. Le système est composé de monocomposants à base d'eau, de granulats naturels et de recyclage tels que le quartz, le marbre, le verre. L'Ecomalta® est un matériau sans résines époxy et sans liants hydrauliques ; c'est un produit atoxique et imperméable, idéal pour la salle de bain. L'application du matériau se fait à la main et la finition de la surface est variée ; la présence de granulés blancs ou noirs est due au mélange de quartz présent dans le produit. Pour le nettoyage, il est conseillé d'utiliser de l'eau chaude et du vinaigre (25%). Ne pas utiliser de détergents avec des solvants et des acides concentrés. Il est recommandé de ne pas laisser reposer les substances tachantes, qui pourraient endommager la surface du plan.

TISSUS ET CUIR



Le **tissu** de la collection **DES** est réalisé en ruban polyester à structure natté ou panama, c'est-à-dire à effet quadrillé. Les impressions sont transférées sur le tissu et le tout est protégé par l'application d'un produit à base de silicone qui rend la surface simple à nettoyer et qui limite l'absorption d'eau et d'humidité.

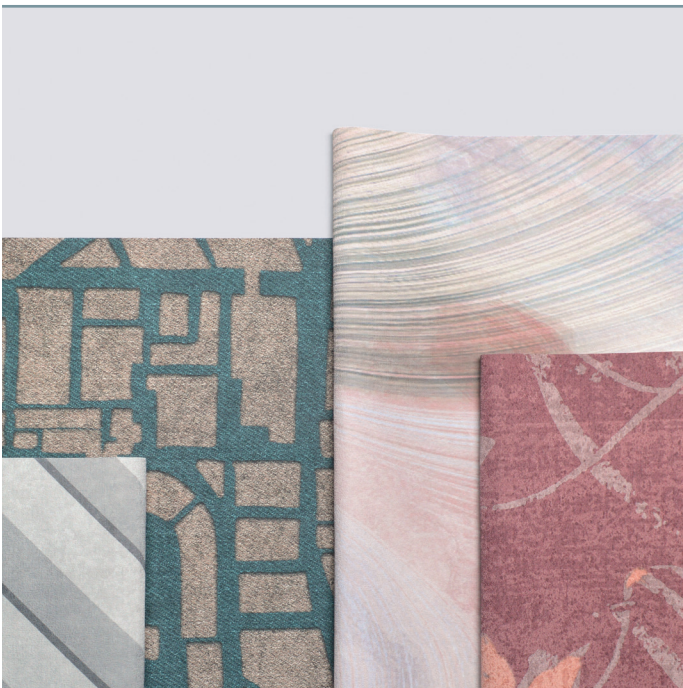
Le **tissu** de la collection **Skinalglass** est en polyester fabriqué en Italie ayant des caractéristiques de très haute résistance conférées par la composition exclusive du tissage à 110 fils par pouce.

Les **tissus** proposés pour les fauteuils et les poufs, avec siège rembourré, de la **ligne Glam**, sont en velours doux ou en coton, en plusieurs couleurs. Le pouf de la collection York est également disponible en faux cuir blanc.

Pour toutes les variantes, le normal nettoyage doit être effectué parmi un chiffon doux, imbibé d'eau.

Cerasa utilise du **cuir** nappa, un type de cuir très doux et souple, produit par le tannage du cuir de vache. La surface n'est pas recouverte d'un film ni de pellicules pour un effet lisse, soyeux, doux au toucher et avec une finition semi-mate. Pour le nettoyage, il est conseillé d'utiliser un chiffon doux imprégné uniquement d'eau, puis de sécher soigneusement. En cas de saleté, utilisez un savon neutre délicat et repasser à plusieurs reprises sans jamais frotter fort. Ne pas utiliser de produits chimiques (même ceux qui sont adaptés à toutes les surfaces) ni d'alcool.

PAPIER PEINT



Skinalglass ans la variante papier peint vinyle se compose de deux couches : une face supérieure en vinyle imprimable, et au dos une feuille de TNT (tissu non-tissé) qui lui donne une stabilité dimensionnelle élevée durant les phases d'application et de séchage, ainsi qu'une extrême facilité de montage et de retrait. Ce papier particulier, supérieur en termes de performance, est résistant aux UV, ignifuge, inodore et non-absorbant et totalement sans formaldéhyde. Très simple à nettoyer, il est lavable avec de l'eau et du savon neutre.

Mêmes caractéristiques de qualité et de résistance pour le papier peint vinyle de la collection **DES**, qui propose quatre motifs créatifs en exclusivité pour Cerasa, et pour la **ligne Glam** en 4 variantes graphiques, pensées pour créer des contextes de décoration raffiné et unique dans la salle de bain mais aussi dans les pièces attenantes. Il est lavable à l'eau et aux savon neutre.

FIBRE DE VERRE



Skinglass dans la variante fibre de verre **EQ•dekor**[®] est fabriquée dans un tissu bidirectionnel spécial, composé de fibre de verre traitée en surface avec une substance à base de polyuréthane résistant aux alcalis. Le résultat est un matériau composite structurellement avancé, dont les composants s'intègrent, générant ainsi un matériau ayant des caractéristiques physiques, chimiques et mécaniques supérieures, avec un excellent rendu esthétique. Léger et facile à manipuler, le matériau en fibre de verre EQ•dekor[®] s'adapte avec une grande flexibilité à la forme de son support ; il peut pour cette raison être appliqué aux murs et aux meubles avec une grande simplicité. Particulièrement stable, résistant à la traction, à l'abrasion, aux intempéries et aux rayons ultraviolets, il est imperméable et inaltérable. Ses caractéristiques le rendent idéal pour toutes les pièces, en particulier humides, car il peut parfaitement être en contact avec l'eau, et être utilisé comme matériau alternatif pour le sol. Réalisé en Italie, grâce à la collaboration entre Inkiostro Bianco et Mapei, il répond pleinement aux réglementations européennes en matière de santé et d'environnement. Il ne contient pas de formaldéhyde et est totalement inodore. Il est lavable à l'eau et avec des détergents de nettoyage courants.

Ce n'est pas un simple papier peint, mais un tissu en fibre de verre extrêmement résistant et imperméable grâce à un traitement de surface particulier, ce qui le rend parfaitement adapté à la salle de bain. Un revêtement mural unique, proposé en quatre variantes pour la **ligne Glam** et en quatre graphismes pour **DES**, créés en exclusivité par Cerasa; des motifs qui deviennent un véritable élément d'ameublement, évocateur et de caractère.

Le revêtement en fibre de verre de la collection DES et ligne Glam peut être lavé à l'eau avec des détergents de nettoyage courants.

CERASA SPA

via Borgo Nobili, 19
31010 Bibano di Godega
di S. Urbano (TV) Italy

Ph. +39 0438 783411
Fax +39 0438 783450
info@cerasa.it
www.cerasa.it

